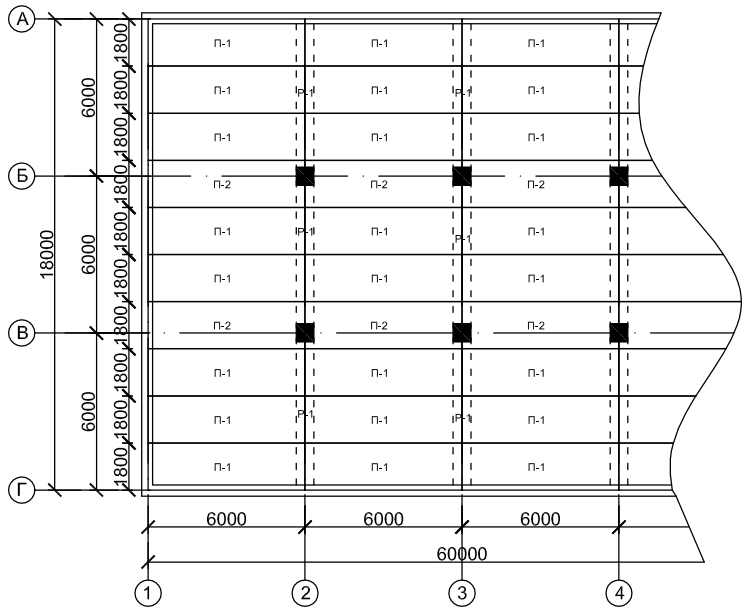
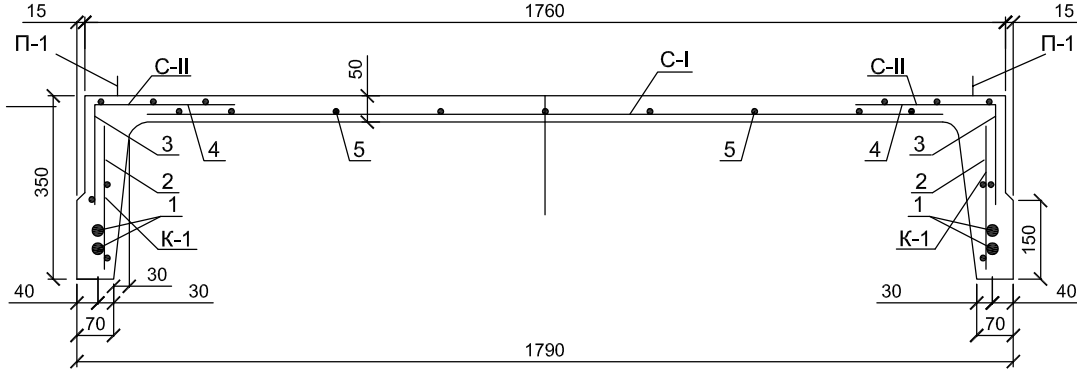


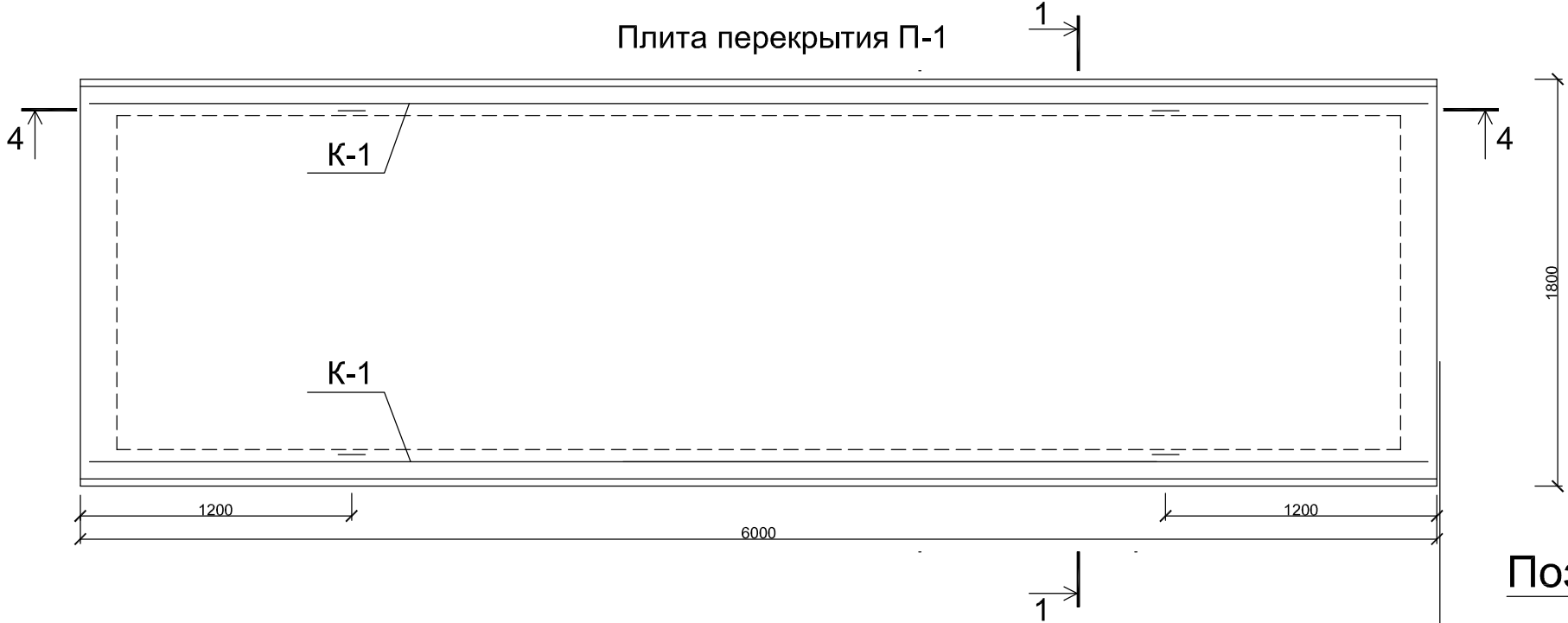
# Конструктивный план М 1:200



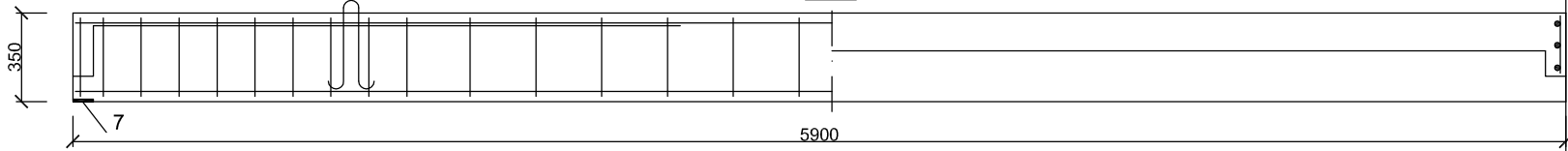
1-1 M1:100



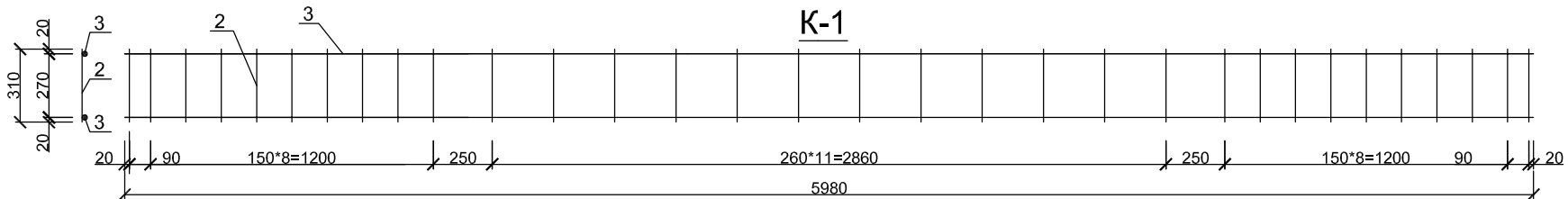
## Плита перекрытия П-1



4-4



K-1



## Спецификация изделий

формат	зона	поз.	Обозначение	Наименование	Кол.	Примеч.
				<u>Плита П-1</u>	40	
				<u>Сборочные единицы</u>		
		1		Ø20 А-III L=5980	4	
				Каркас плоский К1	2	
				<u>Детали</u>		
		2		Ø5 Вр-I L=310	32	
		3		Ø10 А-I L=5980	4	
				Сетка арматурная		
			$\frac{5BpI-200}{4BpI-200} 1560 \times 5990 \frac{с}{20}$	С-I	1	
			$\frac{4BpI-100}{4BpI-200} 440 \times 4720 \frac{с}{20}$	С-II	2	
				Изделия закладные		
		6		Ø8 А-I L=940	4	
		7	ГОСТ 82-70	100×120×12	4	

Ведомость расхода стали на 1 элемент П-1, кг.

Марка элемента	Изделия арматурные										Общий расход
	Арматура класса										
	А-III		Вр-I			А-I			сталь листовая		
	ГОСТ 5781-82*		ГОСТ 6227-80*			ГОСТ 5781-82*			ГОСТ 82-70		
	Ø20	итого	Ø4	Ø5	итого	Ø8	Ø10	итого	δ12	итого	
Плита П-1	59,08	59,08	13,50	11,60	25,18	1,49	14,76	14,76	4,49	4,49	103,51

факультет	специальность	группа	курс	Курсовой проект по железобетонным конструкциям				
ИС								
должность	фамилия	подпись	дата					
студент				Железобетонные конструкции многоэтажного здания	стадия	масса	масштаб	
руководитель							1:10	
				Рибристая плита перекрытия	лист 1		листов 2	